



## LANSINGERLAND KLOOSTERMOPPEN

Het lange en smalle Annie M.G. Schmidtpark heeft een oppervlakte van ongeveer 72 hectare en is gesitueerd tussen Berkel en Rodenrijs en Bergschenhoek. De lengte is 3,5 kilometer en de breedte varieert tussen de 108 en 340 m'. Het park wordt ingesloten door de hogesnelheidslijn tussen Schiphol en Antwerpen en een busbaan.

Voor de inrichting van het plan is gebruik gemaakt van meerdere lineaire elementen zoals de **Giro Parkbanden**, **Giro Keerwanden** en voor de bestrating de **Spectroliet Kloostermoppen in de gestaalstraalde uitvoeringen Redstone grof en Neige d'Ardenne fijn**. Feddes/Olthof Landschapsarchitecten legt met dit ontwerp de link naar een atletiekbaan om sportieve activiteiten in de omgeving te ondersteunen.



BEGRAAFPLAATSINRICHTING

BESTRATING

BUS/TRAMHALTE

COMFORTPLATEN

GOTEN

PARKBANDEN

RIOLERING

ROTONDE

SPECTRUMSTENEN

SPECTROLIET

VERKEERSGELEIDING

WATERBEHEERSING

## BARENDRECHT GEKLEURDE TEGELS EN ENTREE-ELEMENTEN

In de meest recente nieuwbouwwijk van Oud-Barendrecht, Vrouwenpolder, is gekozen voor een bebouwing met een opvallende lichte steenkleur. Vrouwenpolder wordt bovendien gebouwd volgens het zogenaamde 'tuindorp principe' met relatief grote voor- en achtertuinen, een autovrij hart en veel groen tussen de woningen. Het **genuanceerde palet tegels** voor het trottoir in combinatie met **antracietkleurige entree-elementen** zorgen voor een speelse variatie met leuke details.



## BARENDRECHT SPECTRUM TERRACOTTASTENEN

De **Spectrumstenen in terracottakleur** vinden inmiddels overal hun toepassing. Ook in de wijk Vrouwenpolder waar de architect duidelijk gecharmeerd is van kleuren. Het resultaat mag er weer zijn.



## KOCKENGEN WATERPROOF

Na jaren van wateroverlast in de kern van Kockengen is het project Waterproof inmiddels in uitvoering. Aangezien het één van de diepste punten van Nederland betreft, stroomt al het water richting Kockengen en mede door de wegzakkende bodem was wateroverlast onvermijdelijk. De eerste drie fases van de ophoging van de wijk zijn uitgevoerd met fraaie **terracotta en mangaankleurige Spectrumstenen**.



## ARKEL SPECTROLIET

Een goed alternatief voor natuursteen is ons **Spectroliet-programma**, welke in zowel gestaalstraalde als geslepen uitvoeringen te leveren is. Voor de inrichting van het Raadhuisplein in Arkel is gekozen voor **gestaalstraalde stenen van 30x10x10 cm** in de kleuren **Fjord en Kingstone** in combinatie met **geslepen tegels 60x60x8 cm Arduin**.



## BARENDRECHT DALTON LYCEUM

In Barendrecht is het Dalton Lyceum inmiddels ook van een fraaie buitenruimte voorzien. Er is gekozen voor **Spectrumstenen in de kleur terracotta** in combinatie met antracietkleurige **poefs in verschillende diameters**. Samen met de geleverde **Giro-Parkbanden** bieden deze voldoende zitmogelijkheden tijdens de pauze.



## DEURNE BOOMZITRANDEN

In een stationsgebied is het altijd prettig om voldoende zitgelegenheid te hebben. In Deurne is op het Stationsplein de omranding van de markante bomen mooi gecombineerd met de **eenzijdig tapse Giro-Parkbanden GZP 50/45x60 cm (bxh)**, welke **deels voorzien zijn van houten zittingen en rugleuningen**. De ronde hoekstukken van de Parkbanden ogen ook erg fraai.



## WAALWIJK DOORKIJKKEERWANDEN

De nieuwbouw van de OMO Scholengroep De Langstraat huisvest twee verschillende scholen, het Dr. Mollercollege en Walewyc, onder één dak en dit komt ook tot uiting in twee verschillende kleuren in de gevels. Bovendien zijn beide **schoolnamen in het tegelwerk** opgenomen.

RoosRos Architecten ontwierp niet alleen het gebouw maar betrok ook het schoolplein in het ontwerp. Inmiddels staat er niet alleen een mooi gebouw maar is ook de buitenruimte een prettig verblijfsgebied voor de scholieren geworden. De **Giro-Keerwanden met doorkijkvenster en structuur** zorgen voor zowel afscheiding als opvang van het hoogteverschil terwijl het opgesloten karakter door de doorkijkvensters is verdwenen. Ter plaatse van de keerwanden zijn zitplaatsen voor de scholieren opgenomen maar ook op het schoolplein zelf wordt er volop gebruik gemaakt van de **deels gepolijste Giro Parkbanden**, welke in de vorm van een zonnestraal zijn geplaatst.



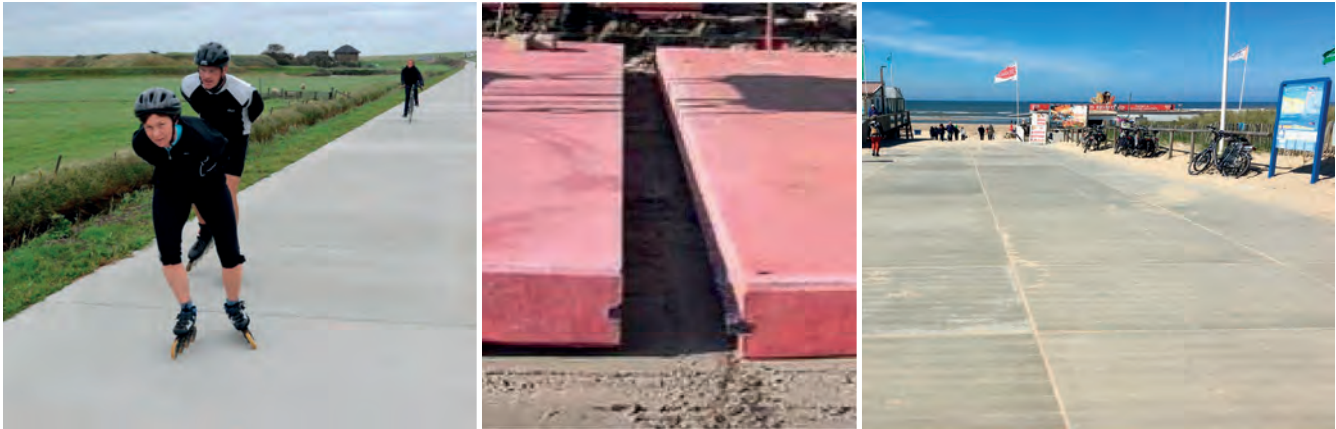
## MAATSCHAPPELIJK VERANTWOORD ONDERNEMEN

Op het vlak van MVO neemt Giverbo ook haar verantwoordelijkheid. Een recent voorbeeld hiervan is de **sponsoring** van betonnen traptreden en betonnen poefs voor Fort Buitensluis te Numansdorp. Sinds januari 2015 wordt het Fort beheerd door de Stichting Fort Buitensluis. Anno 2016 verkeren het fort, de munitie- en buskruitmagazijnen en de piramidebunkers uit WO I in een ongekend gave authentieke toestand. Fort Buitensluis is te beschouwen als een uniek monumentaal object, een icoon, van belang voor Numansdorp, Cromstrijen en voor de Hoeksche Waard. Het doel van de stichting is het fort te revitaliseren en openbaar toegankelijk te maken. Giverbo heeft hier graag haar steentje aan bijgedragen.



# COMFORTPLATEN

Voor de aanleg van een comfortabele strandopgang of een comfortabel fietspad heeft Giverbo een passende oplossing met de **Strandopgang Comfortplaten** en de **Fietspad Comfortplaten** waarbij onderlinge verzakkingen tot het verleden behoren. Graag verwijzen wij u naar de aparte brochure voor meer informatie.



# BILTHOVEN TROTTOIRAFRITELEMENTEN

Een op- en afrit wordt normaal gesproken uitgevoerd met kleinere inritbanden. Echter, in de praktijk wil dit door belasting en ongelijke zettingen nog wel eens schade aan de banden geven. Duidelijk is dat een degelijke oplossing nodig is om schade te voorkomen. De **prefab Trottoirafritelementen** zijn de oplossing hiervoor. Door de grotere elementen is er sprake van meer stabiliteit waardoor schade aan de elementen voorkomen wordt en als bijkomend voordeel is er minder kans op onkruidgroei.

De massieve en robuuste elementen zijn zeer stabiel en goed bestand tegen intensief gebruik. Inmiddels zijn er al verschillende standaard uitvoeringen uit één stuk of meerdere stukken leverbaar. Alle afritconstructies sluiten aan op trottoirbanden 13/15 en 18/20. Overgang naar een ander profiel is op aanvraag leverbaar. Bij een trottoirbreedte van meer dan 2.20 m' kan de vaste hellingbaan variëren van 1:9, 1:10 tot 1:13. Bij een trottoirbreedte van minder dan 2.20 m' is de vaste hellingbaan 1:6 of 1:7; de diepte is hierbij geringer. Door een combinatie van een gewapende betonconstructie en een zorgvuldig bepaalde vormgeving zijn de betonelementen langdurig bestand tegen statische en dynamische belastingen ten gevolge van intensief gebruik.



# PURMEREND GELEIDEBANDEN EN RAMMELSTROOK

Een rotonde met intensief gebruik vraagt ook om een degelijke uitvoering. In Purmerend is daarom gekozen voor **Rammelstrookrotonde-elementen** in een **straal van 10.50 m** met een **rammelstrookdiepte van 3.20 m**. In de bochten liggen de brede **Rotonde Geleidebanden** van **79 cm breed en 25 cm dik**.



# BOSKOOP GIROTONDEBANDEN

Rotondes zijn er in vele soorten en maten. Tegenwoordig wordt zelden nog gekozen voor kleine rotondeblokken maar, gezien de verkeersbelastingen, voor een degelijke zware band. In Boskoop is men nog iets verder gegaan door de nieuwe rotonde van een palenmatras te voorzien. Deze Turbo-rotonde is uitgevoerd met onze **Girotondebanden ca. 2.50x50x42/50**.



# WADDINXVEEN LEICON FUNDADRAINS

Om het hemelwater af te voeren kan bij de Leicon busperronelementen naast de Leiconkolken ook gekozen worden voor de toepassing van de Leicon Fundadrains.

Het **prefab Leicon Profiel Busperron Fundadrain element van 200 cm** is een samengesteld geheel van perronbanden, lijngoten en een funderingselement. Ook hierbij kan weer de combinatie met de busperronplaten of met losse tegels worden gemaakt. In Waddinxveen zijn de Leicon Profiel Busperron Fundadrain elementen in combinatie met losse geleidelijntegels toegepast.



# DEN HAAG TRAMBANDEN

In een gemeente als Den Haag moeten natuurlijk niet alleen de bushaltes maar ook de tramhaltes toegankelijk worden gemaakt. Giverbo verzorgt de levering van deze **Trambanden** inclusief waarschuwingsstippen en overige benodigde toebehoren.





## HARDERWIJK WATERFRONT

Dat Boskalis van water land kan maken is internationaal bekend. Het is daarom leuk dat ze ook in Nederland dit soort projecten uitvoeren. Het plan Waterfront in Harderwijk is hier een voorbeeld van. Waar land is komt water en waar water is komt land. Een onaantrekkelijk industrieterrein dat altijd tegen het bekende Dolfinarium aan lag is inmiddels volledig verplaatst en de eerste woonhuizen zijn al in gebruik genomen. Zoals de naam doet vermoeden zijn de huizen omgeven door water, dus als je van varen houdt is dit de plaats om te gaan wonen. Met de levering van de **betonnen riolering** werd een start gemaakt en inmiddels hebben er al diverse leveringen plaatsgevonden van **betonnen Giro-Keerwanden**, **prefab Leicon Rammelstrookkrotonde-elementen** en bestrating tot zowel **gebakken straatstenen** in de woongebieden als **betonklinkerkeien** in de nieuwe jachthaven.



## BREDA SYMBOOLTEGELS

Er zijn diverse standaard **symbooltegels** leverbaar zoals de P-tegels, de cijfertegels en de attentietegels. In de wijkdeals, die deel uitmaken van de schoonmaakactie 'Opgeruimd Breda', hebben bewoners met de gemeente Breda een afspraak gemaakt om een stukje groen te onderhouden. Om daar aandacht op te vestigen zijn er speciale "**Opgeruimd Breda**"-tegels gelegd in de verschillende wijken waar bewoners zich inzetten voor een betere leefomgeving. Voor meer informatie zie [www.opgeruimdbreda.nl](http://www.opgeruimdbreda.nl).



## PAPENDRECHT RIOLERING EILANDSTRAAT

Rioleringsprojecten tonen wij niet veel in ons nieuwsblad want iets wat onder de grond zit kun je alleen tijdens de aanleg vastleggen. De gemiddelde bewoner staat vaak niet stil bij welke stelsels zich onder de grond bevinden die zo belangrijk zijn voor onze dagelijkse bezigheden. In Nederland lopen we op het gebied van riolering voorop betreffende de huisaansluitingen en toch worden er nog jaarlijks vele kilometers gelegd. Hieronder de aanleg van een **betonnen put met hoekverdaaiing** te Papendrecht.



## TERNEUZEN KOEGORSPOLDER

De toepassing van **GRESBUIZEN** is in Nederland door de zettingsgevoelige ondergronden en de bijbehorende aantasting een goede keuze vanwege de hoogresistente buis. Inmiddels beseffen steeds meer opdrachtgevers dat in het kader van **duurzaam inkopen** gresbuizen een uitstekende keuze zijn. De gresbuizen zijn duurzaam door de zuurbestendigheid van het materiaal, de milieuvriendelijke productiemethode, de inmiddels al ruimschoots bewezen flexibele verbinding en de lange levensduur. De toepassing van gresputten kent inmiddels ook geen grenzen meer. Kiest u voor een duurzame riolering dan kiest u voor gresbuizen.



## BREDA GOOT MET CORTENSTALEN SLEUFROOSTER

Veel landschapsarchitecten houden van een industriële uitstraling en daarom wordt nog wel eens voor Cortenstaal gekozen in het ontwerp van een project. In Breda is het Cortenstaal in het straatbeeld opgenomen door de toepassing van Cortenstalen opsluitbanden en **polymeer betongoten met Cortenstalen sleufroosters**.



## ARNHEM SCHUYTGRAAF GRI-GOOTELEMENTEN

Het veranderende klimaat betekent, zoals inmiddels wel bekend, ook overlast. In Arnhem is hier in de ontwerpfase van de nieuwbouwalocatie Schuytgraaf goed over nagedacht. Door de toepassing van goten worden wadi's met elkaar verbonden en kan bij hevige regenval het water worden opgevangen zonder dat er overlast ontstaat. Het regenwater kan daarna langzaam infiltreren.



## OUD-BEIJERLAND **BEDRIEGERTJES**

Het beheersen van water is een belangrijk aspect voor een gemeente, het gebruiken van water als ontspanning geeft echter een andere dimensie. Het centrummanagement van Oud-Beijerland was dusdanig enthousiast over het eerder door Giverbo geleverde waterornament (zie nieuwsblad januari 2015) dat er de wens ontstond voor een extra waterspeelelement. De bedriegertjesfontein die Giverbo verzorgde maakt het centrum nog aantrekkelijker voor de kleine jeugd. De fontein kan met een druk op de knop (zie rechts op de foto) worden bediend (de waterstralen spuiten hierbij onwillekeurig omhoog) en gaat ook periodiek vanzelf spuiten.



## ALPHEN AAN DEN RIJN **BOSPARK**

In het Bospark is ook goed nagedacht over de waterhuishouding. Teveel water wordt als overlastgevend ervaren maar gedoseerd water afvoeren kan een rustgevend gevoel geven. Door de toepassing van een speciale uitstroomvoorziening (brievenbusopening) ontstaat er een klein watervalletje en dit wordt als zeer prettig ervaren door de bezoekers van het park. Giverbo leverde ook de prefab afdekbanden.



## IJSSELSTEIN ROGIRO-BRUG

In het plan Zenderpark te IJsselstein heeft Giverbo samen met Aannemingsbedrijf B. van Hees een **2-delige Rogiro-brug** gerealiseerd. Deze brug is de laatste in de rij van 4 fiets-/voetgangersbruggen. De 2-delige Rogiro-brug met velden van 15 m´ en 6 m´ lengte is uitgevoerd met een standaard randligger (type I) en is 4.65 m´ breed.



## SOMMELSDIJK DUIKERBRUG MET SCHANSKORVEN

Sommelsdijk is een dorp op het Zuid-Hollandse eiland Goeree-Overflakkee. Je woont hier nog letterlijk in de polder en aangezien dit aantrekkelijk is vraagt dit ook om uitbreidingen. Het water in de jongste woonwijk "De Westplaat" vindt inmiddels zijn weg via de door Giverbo geleverde **duikerbruggen**. Er is gekozen voor **frontmuren opgebouwd uit schanskorven** waarvan wij ook de levering mochten verzorgen in combinatie met **betonnen keerwanden L 3.50** welke als fundatie fungeren. De duikers hebben een lengte van 7.20 m en een inwendige breedte van 3.00 m en een hoogte van 2.00 m.



## DORDRECHT ESSENHOF GALERIJGRAVEN EN GRAFKELDERELEMENTEN

Twee grafvelden op de begraafplaats Essenhof, die dateren uit 1829, zijn tot 2009 in gebruik geweest. Door te hoge grondwaterstanden konden er geen nieuwe graven meer worden uitgegeven echter na een intensieve renovatie en herinrichting is dit nu weer mogelijk. Met de aanleg van GIDAL-Grafkelders, deels bovengronds gesitueerd, wordt verwezen naar de oude graftombes die zo kenmerkend zijn voor dit historische deel van de begraafplaats. Naast de levering van de **GIDAL-Grafkelders** en **GIDAL-Galerijgraven** werden de Galerijgraven ook door Giverbo geplaatst. Deze vorm van begraven - bekend uit de meer zuidelijke landen - is niet meer uniek in Nederland, maar wel heel bijzonder in een dergelijke monumentale omgeving. De **natuurstenen afsluitplaten** variëren in kleur door te kiezen voor verschillende bewerkingen.

Bijzonder is ook dat met deze wandgraven een landschappelijke verbinding is ontstaan tussen heden en verleden. Ze zijn gesitueerd in de aarden wal die de grens markeert met het opgehoogde deel van de begraafplaats waar zich het nieuwe Kinderhof bevindt. Met nieuwe (rolstoelvriendelijke) paden is het oude gedeelte nu ontsloten en is de begraafplaats als geheel weer een groene wandelroute rijker. Wethouder Pieter Heijkoop heropende de Rijksmonumentale grafvelden op begraafplaats De Essenhof.



## OUD-BEIJERLAND UITBREIDING URNENMUUR

Op de algemene begraafplaats in Oud-Beijerland onstond er ruimtegebrek voor het plaatsen van urnen. Giverbo verzorgde niet alleen de levering maar ook de plaatsing van de uitbreiding van deze **zeskantige Columbariummuurelementen met natuurstenen afsluitplaten**.





## BURDAARD URNENGRAVEN

Op de begraafplaats aan de Steenendamsterweg te Burdaard is een uitbreiding met 20 stuks Urnengraven gerealiseerd. Giverbo verzorgde niet alleen de levering maar ook het aanbrengen ervan.

De **Urnengraven type Gico G2** in de afmeting 50x50x50 cm worden afgedekt met **witte gepolijste lessenaardeksels type 55** en daarop **natuurstenen afsluitplaten type Royal Impala**.

## UITGEEST

Op de begraafplaats van de Rooms Katholieke Parochie Onze Lieve Vrouwe Geboorte te Uitgeest was ook behoefte om het plaatsen van urnen mogelijk te maken. Met de toepassing van **Urnengraven type Gico G1** 44x44x44 cm voorzien van lessenaardeksels **type G55-8** is hieraan invulling gegeven.



# KUNSTGRASBANDEN

Voor het goed kunnen bevestigen van kunstgras ontwikkelde Giverbo een speciale band waar ook inwendige hoekstukken 90° bij leverbaar zijn. De **Kunstgrasbanden GKG 5/10x15x100 grijs** hebben een afmeting van 100x5/10x15 cm (lxbxh) en zijn voorzien van een verzonken visbekverbinding.



## ALBRANDSWAARD GIRO BLOEMBAKKEN

De gemeente Albrandswaard doet er alles aan om het oude centrum van Rhoon aantrekkelijk te houden. In een eerder Nieuwsblad toonde wij u al de opwaardering van het winkelcentrum maar het omliggende gebied is ook aangepakt. De **Giro-Bloembakken met speciale sierrand** zorgen niet alleen voor het afremmen van het verkeer maar fleuren het straatbeeld ook nog eens op.



# Giverbo

Giverbo Nieuws is een uitgave van:

Giverbo B.V.  
Postbus 1545  
3260 BA Oud-Beijerland  
Telefoon: (0186) 61 55 00  
E-mail: info@giverbo.nl

[www.giverbo.nl](http://www.giverbo.nl)  
[www.begraafplaatsinrichting.nl](http://www.begraafplaatsinrichting.nl)

Ontdek het complete aanbod met vele foto's, bestekservice, kleurenkaarten en CAD-tekeningen